

## 見積参考資料

工事名 R1那土 弥ン谷 那賀・木頭折宇 砂防工事（1）

◇経費情報◇

工種区分	砂防・地すべり等工事
単価地区	那賀3
施工地域・工事場所	補正無し（地方部 施工場所が一般交通等の影響を受けない場合）
前金支出割合	補正を行わない
契約保証	金銭的保証
現場環境改善費	計上しない

### 注意

「見積参考資料」は入札参加者の迅速で適正な工事費の見積りのための一資料であり、請負契約を拘束するものではない。

# 設計内訳書 (本01)

工事名	R1那土 弥ノ谷 那賀・木頭折宇 砂防工事(1)				事業区分 工事区分	砂防・地すべり対策 砂防堰堤	
工事区分・工種・種別・細別	規格	単位	数量	単価	金額	数量・金額増減	摘要
砂防堰堤		式	1				
砂防土工		式	1				
掘削工		式	1				
掘削 H $\geq$ 5.0m	土質:土砂,施工方法:現場制約あり	m3	30				単 1号
掘削(砂防) H $\geq$ 5m	土質:軟岩,火薬使用:不可	m3	10				単 2号
掘削(砂防) H<5m	土質:土砂,施工数量:3,000m3未満,障害:無し	m3	80				単 3号
掘削(砂防) H<5m	土質:軟岩	m3	150				単 4号
基面整正		m2	4				単 5号
土砂等運搬	土質:土砂(岩塊・玉石混り土含む)	m3	110				単 6号
土砂等運搬	土質:軟岩	m3	330				単 7号
積込(ルース)(砂防)	土質:土砂,作業内容:土砂	m3	330				単 8号
盛土工		式	1				
盛土(発生土)	施工幅員:2.5m以上4.0m未満	m3	4				単 9号

# 設計内訳書 (本01)

工事名	R1那土 弥ノ谷 那賀・木頭折宇 砂防工事(1)				事業区分 工事区分	砂防・地すべり対策 砂防堰堤	
工事区分・工種・種別・細別	規格	単位	数量	単価	金額	数量・金額増減	摘要
残土処理工		式	1				
残土等処分		m3	440				単 10号
付帯道路工		式	1				
路側防護柵工		式	1				
ガードレール	ガードレール規格(標準型・Co用):塗装品 Gr-C-2B, 施工規模:21m未満, 曲線部補正:無	m	9				単 11号
作業土工		式	1				
路床盛土		m3	2				単 12号
路体盛土 w<2.5m		m3	1				単 13号
路体盛土 2.5m≤w<4m		m3	3				単 14号
法面工		式	1				
かご枠工	1200×500×2000, 詰石種類:割栗石, 詰石規格:15cm~20cm	m2	13				単 15号
植生シート工		m2	20				単 16号
法面整形(盛土部)		m3	20				単 17号

# 設計内訳書 (本01)

工事名	R1那土 弥ノ谷 那賀・木頭折宇 砂防工事(1)				事業区分 工事区分	砂防・地すべり対策 砂防堰堤	
工事区分・工種・種別・細別	規格	単位	数量	単価	金額	数量・金額増減	摘要
間詰擁壁工		式	1				
水抜パイプ	管径・管種類：VP65，フィルター：有り	m	4				単 18号
足場		掛m2	10				単 19号
足場		掛m2	10				単 20号
型枠	型枠の種類：一般型枠	m2	35				単 21号
コンクリート	コンクリート規格：18-5-40(高炉B)，養生費：一般養生，生コンクリート割り増し額：無	m3	13				単 22号
流路		式	1				
床固め工		式	1				
作業土工		式	1				
床掘り(掘削(砂防))	土質：軟岩	m3	170				単 23号
埋戻し	土質：土砂	m3	4				単 24号
埋戻し	土質：土砂	m3	50				単 25号
垂直壁工		式	1				

# 設計内訳書 (本01)

工事名	R1那土 弥ノ谷 那賀・木頭折宇 砂防工事(1)				事業区分 工事区分	砂防・地すべり対策 流路	
工事区分・工種・種別・細別	規格	単位	数量	単価	金額	数量・金額増減	摘要
コンクリート 垂直壁(本体)	コンクリート規格:18-5-40(高炉B),養生費:一般養生,コンクリート夜間割増:無し	m3	82				単 26号
型枠 垂直壁(本体)	型枠の種類:一般型枠	m2	79				単 27号
足場 垂直壁(本体)	キャットウォーク	m	13				単 28号
側壁工		式	1				
コンクリート	コンクリート規格:18-5-40(高炉B),養生費:一般養生,コンクリート夜間割増:無し	m3	18				単 29号
目地板	目地板の種類:瀝青質目地板t=10,目地板厚さ:厚10mm	m2	7				単 30号
水抜 <sup>ハ</sup> イ <sup>フ</sup>	管径・管種類:VP-65,フィルター:有り	m	3				単 31号
型枠	型枠の種類:一般型枠	m2	38				単 32号
型枠 裏型枠	型枠の種類:一般型枠	m2	13				単 33号
足場	安全ネット:無し	掛m2	40				単 34号
水叩工		式	1				
コンクリート	コンクリート規格:18-5-40(高炉B),養生費:一般養生,コンクリート夜間割増:無し	m3	33				単 35号
目地板	目地板の種類:瀝青質目地板t=10,目地板厚さ:厚10mm	m2	27				単 36号

# 設計内訳書 (本01)

工事名	R1 那土 弥ノ谷 那賀・木頭折宇 砂防工事 (1)				事業区分 工事区分	砂防・地すべり対策 流路	
工事区分・工種・種別・細別	規格	単位	数量	単価	金額	数量・金額増減	摘要
仮設工		式	1				
仮設ヤード撤去工		式	1				
土砂撤去工		m3	70				単 37号
水替工		式	1				
ポンプ排水	排水量:0以上40(m3/h)未満,排水方法:作業時排水	日	9				単 38号
直接工事費		式	1				
共通仮設		式	1				
共通仮設費 (率計上)		式	1				
純工事費		式	1				
現場管理費		式	1				
工事原価		式	1				
一般管理費等		式	1				
工事価格		式	1				

# 設計内訳書 (本01)

工事名	R1 那土 弥ノ谷 那賀・木頭折宇 砂防工事 (1)				事業区分 工事区分	砂防・地すべり対策 流路	
工事区分・工種・種別・細別	規格	単位	数量	単価	金額	数量・金額増減	摘要
消費税額及び地方消費税額		式	1				
工事費計		式	1				

# 1次単価表

単価使用年月	2019.07
歩掛適用年月	2019.07
労務調整係数	1.000-00000 0.0 0

単 1号	掘削 H $\geq$ 5.0m	土質:土砂,施工方法:現場制約あり	単位	m3	単位数量	1	単価	
名称・規格		条件	単位	数量	単価	金額	摘要	
掘削		土砂,現場制約あり	m3	1				
合計								
単価							円/m3	

# 1次単価表

単価使用年月	2019.07
歩掛適用年月	2019.07
労務調整係数	1.000-00000 0.0 0

単 2号	掘削(砂防) H $\geq$ 5m	土質:軟岩,火薬使用:不可	単位	m3	単位数量	1	単価	
名称・規格		条件	単位	数量	単価	金額	摘要	
掘削(砂防)		軟岩,機械走行面より5m超,不可	m3	1				
合計								
単価							円/m3	



# 1 次単価表

単価使用年月	2019.07
歩掛適用年月	2019.07
労務調整係数	1.000-00000 0.0 0

単 3号	掘削(砂防) H<5m	土質:土砂,施工数量:3,000m3未満, 障害:無し	単位	m3	単位数量	1	単価	
名称・規格		条件	単位	数量	単価	金額	摘要	
掘削(砂防)		土砂,3,000m3未満,無し	m3	1				
合計								
単価							円/m3	

# 1 次単価表

単価使用年月	2019.07
歩掛適用年月	2019.07
労務調整係数	1.000-00000 0.0 0

単 4号	掘削(砂防) H<5m	土質:軟岩	単位	m3	単位数量	1	単価	
名称・規格		条件	単位	数量	単価	金額	摘要	
掘削(砂防)		軟岩,機械走行面より5m以内	m3	1				
合計								
単価							円/m3	

# 1次単価表

単価使用年月	2019.07
歩掛適用年月	2019.07
労務調整係数	1.000-00000 0.0 0

単 5号	基面整正		単位	m2	単位数量	1	単価	
	名称・規格	条件	単位	数量	単価	金額	摘要	
	基面整正		m2	1				
	合計							
	単価						円/m2	

# 1次単価表

単価使用年月	2019.07
歩掛適用年月	2019.07
労務調整係数	1.000-00000 0.0 0

単 6号	土砂等運搬	土質:土砂(岩塊・玉石混り土含む)	単位	m3	単位数量	1	単価	
	名称・規格	条件	単位	数量	単価	金額	摘要	
	土砂等運搬	標準,ハック材山積0.8m3(平積0.6m3),土砂(岩塊・玉石混り土含む),無し,11.5km以下	m3	1				
	合計							
	単価						円/m3	

# 1次単価表

単価使用年月	2019.07
歩掛適用年月	2019.07
労務調整係数	1.000-00000 0.0 0

単 7号	土砂等運搬	土質:軟岩	単位	m3	単位数量	1	単価	
名称・規格		条件	単位	数量	単価	金額	摘要	
	土砂等運搬	標準,バックホ山積0.8m3(平積0.6m3), 軟岩,無し,11.5km以下	m3	1				
	合計							
	単価							円/m3

# 1次単価表

単価使用年月	2019.07
歩掛適用年月	2019.07
労務調整係数	1.000-00000 0.0 0

単 8号	積込(ルース)(砂防)	土質:土砂,作業内容:土砂	単位	m3	単位数量	1	単価	
名称・規格		条件	単位	数量	単価	金額	摘要	
	積込(ルース)(砂防)	土砂	m3	1				
	合計							
	単価							円/m3

# 1次単価表

単価使用年月	2019.07
歩掛適用年月	2019.07
労務調整係数	1.000-00000 0.0 0

単 9号	盛土(発生土)	施工幅員:2.5m以上4.0m未満	単位	m3	単位数量	1	単価	
名称・規格		条件	単位	数量	単価	金額	摘要	
埋戻し		最大埋戻幅1m以上4m未満	m3	1				
合計								
単価							円/m3	

# 1次単価表

単価使用年月	2019.07
歩掛適用年月	2019.07
労務調整係数	1.000-00000 0.0 0

単 10号	残土等処分		単位	m3	単位数量	1	単価	
名称・規格		条件	単位	数量	単価	金額	摘要	
残土等処分			m3	1				
合計								
単価							円/m3	

# 1次単価表

単価使用年月	2019.07
歩掛適用年月	2019.07
労務調整係数	1.000-00000 0.0 0

単 11号	ガードレール	ガードレール規格(標準型・Co用):塗装品 Gr-C-2B, 施工規模:21m未満, 曲線部 補正:無	単位	m	単位数量	9	単価	
名称・規格		条件	単位	数量	単価	金額	摘要	
防護柵設置工(ガードレール設置工)		コンクリート建込, Gr-C-2B 塗装品, 21m未 満, 無, 無, 無, 加算無し	m	9			単 39号	
鉄筋工[市場単価]		SD345 D13, 一般構造物, 10t未満, 無, 無, 無, 無, 補正無(鉄筋割合10%未満 含む), 補正無(一般構造物)	t	0.06			単 40号	
合計								
単価							円/m	

# 1次単価表

単価使用年月	2019.07
歩掛適用年月	2019.07
労務調整係数	1.000-00000 0.0 0

単 12号	路床盛土		単位	m3	単位数量	1	単価	
名称・規格		条件	単位	数量	単価	金額	摘要	
路床盛土		2.5m未満	m3	1				
合計								
単価							円/m3	

# 1 次単価表

単価使用年月	2019.07
歩掛適用年月	2019.07
労務調整係数	1.000-00000 0.0 0

単 13号	路体盛土 w<2.5m		単位	m3	単位数量	1	単価	
名称・規格		条件	単位	数量	単価	金額	摘要	
	路体(築堤)盛土	2.5m未満	m3	1				
	合計							
	単価						円/m3	

# 1 次単価表

単価使用年月	2019.07
歩掛適用年月	2019.07
労務調整係数	1.000-00000 0.0 0

単 14号	路体盛土 2.5m≦w<4m		単位	m3	単位数量	1	単価	
名称・規格		条件	単位	数量	単価	金額	摘要	
	路体(築堤)盛土	2.5m以上4.0m未満	m3	1				
	合計							
	単価						円/m3	

# 1次単価表

単価使用年月	2019.07
歩掛適用年月	2019.07
労務調整係数	1.000-00000 0.0 0

単 15号	かご枠工	1200×500×2000, 詰石種類: 割栗石, 詰石規格: 15cm~20cm	単位	m2	単位数量	10	単価	
名称・規格		条件	単位	数量	単価	金額	摘要	
	普通作業員		人	0.3				
	割栗石 150-200mm		m3	11.4				
	かご枠		m2	10				
	石詰工		m2	11.4				単 41号
	吸出し防止材設置	全面	m2	13.5				
	諸雑費(まるめ)		式	1				
	合計							
	単価							円/m2

# 1次単価表

単価使用年月	2019.07
歩掛適用年月	2019.07
労務調整係数	1.000-00000 0.0 0

単 16号	植生シート工		単位	m2	単位数量	1	単価	
名称・規格		条件		単位	数量	単価	金額	摘要
人力施工による植生工		植生シート工(標準品), 500m2未満, 無		m2	1			単 42号
合計								
単価								円/m2

# 1次単価表

単価使用年月	2019.07
歩掛適用年月	2019.07
労務調整係数	1.000-00000 0.0 0

単 17号	法面整形(盛土部)		単位	m3	単位数量	1	単価	
名称・規格		条件		単位	数量	単価	金額	摘要
法面整形		盛土部, 無し, 無し, 埴質土、砂及び砂質土、粘性土、全ての費用		m2	1			
合計								
単価								円/m3



# 1次単価表

単価使用年月	2019.07
歩掛適用年月	2019.07
労務調整係数	1.000-00000 0.0 0

単 18号	水抜パイプ	管経・管種類：VP65, フィルター：有り	単位	m	単位数量	1	単価	
名称・規格		条件	単位	数量	単価	金額	摘要	
	硬質塩化ビニル管(一般管) VP-65		m	1				
	合計							
	単価						円/m	

# 1次単価表

単価使用年月	2019.07
歩掛適用年月	2019.07
労務調整係数	1.000-00000 0.0 0

単 19号	足場		単位	掛m2	単位数量	1	単価	
名称・規格		条件	単位	数量	単価	金額	摘要	
	足場工	手摺先行型枠組足場, 不要, 標準(1.0)	掛m2	1				単 43号
	合計							
	単価						円/掛m2	

# 1次単価表

単価使用年月	2019.07
歩掛適用年月	2019.07
労務調整係数	1.000-00000 0.0 0

単 20号	足場		単位	掛m2	単位数量	1	単価	
名称・規格		条件		単位	数量	単価	金額	摘要
	足場工	単管傾斜足場, 不要, 標準(1.0)		掛m2	1			単 44号
	合計							
	単価							円/掛m2

# 1次単価表

単価使用年月	2019.07
歩掛適用年月	2019.07
労務調整係数	1.000-00000 0.0 0

単 21号	型枠	型枠の種類:一般型枠	単位	m2	単位数量	1	単価	
名称・規格		条件		単位	数量	単価	金額	摘要
	型枠	一般型枠, 小型構造物		m2	1			
	合計							
	単価							円/m2

# 1 次単価表

単価使用年月	2019.07
歩掛適用年月	2019.07
労務調整係数	1.000-00000 0.0 0

単 22号	コンクリート	コンクリート規格：18-5-40(高炉B)，養生費：一般養生，生コンクリート割り増し額：無	単位	m3	単位数量	1	単価	
名称・規格		条件	単位	数量	単価	金額	摘要	
一般部コンクリート打設		50m3/日以上150m3/日未満，無，18-5-40(高炉B)，無，一般養生，無，標準(1.0)	m3	1			単 45号	
合計								
単価							円/m3	

# 1 次単価表

単価使用年月	2019.07
歩掛適用年月	2019.07
労務調整係数	1.000-00000 0.0 0

単 23号	床掘り(掘削(砂防))	土質：軟岩	単位	m3	単位数量	1	単価	
名称・規格		条件	単位	数量	単価	金額	摘要	
掘削(砂防)		軟岩，機械走行面より5m以内	m3	1				
合計								
単価							円/m3	

# 1 次単価表

単価使用年月	2019.07
歩掛適用年月	2019.07
労務調整係数	1.000-00000 0.0 0

単 24号	埋戻し	土質:土砂	単位	m3	単位数量	1	単価	
名称・規格		条件	単位	数量	単価	金額	摘要	
埋戻し		最大埋戻幅1m未満	m3	1				
合計								
単価							円/m3	

# 1 次単価表

単価使用年月	2019.07
歩掛適用年月	2019.07
労務調整係数	1.000-00000 0.0 0

単 25号	埋戻し	土質:土砂	単位	m3	単位数量	1	単価	
名称・規格		条件	単位	数量	単価	金額	摘要	
埋戻し		最大埋戻幅1m以上4m未満	m3	1				
合計								
単価							円/m3	

# 1次単価表

単価使用年月	2019.07
歩掛適用年月	2019.07
労務調整係数	1.000-00000 0.0 0

単 26号	コンクリート 垂直壁 (本体)	コンクリート規格:18-5-40(高炉B),養生費: 一般養生,コンクリート夜間割増:無し	単位	m3	単位数量	1	単価	
名称・規格		条件	単位	数量	単価	金額	摘要	
一般部コンクリート打設		50m3/日以上150m3/日未満,無,18-5-40(高炉B),無,一般養生,岩盤清掃,標準(1.0)	m3	1			単 46号	
合計								
単価							円/m3	

# 1次単価表

単価使用年月	2019.07
歩掛適用年月	2019.07
労務調整係数	1.000-00000 0.0 0

単 27号	型枠 垂直壁 (本体)	型枠の種類:一般型枠	単位	m2	単位数量	1	単価	
名称・規格		条件	単位	数量	単価	金額	摘要	
型枠工[砂防]		無,標準(1.0)	m2	1			単 47号	
合計								
単価							円/m2	

# 1次単価表

単価使用年月	2019.07
歩掛適用年月	2019.07
労務調整係数	1.000-00000 0.0 0

単 28号	足場 垂直壁 (本体)	キヤットウォーク	単位	m	単位数量	1	単価	
名称・規格		条件	単位	数量	単価	金額	摘要	
	足場(キヤットウォーク)設置・撤去		m	1			単 48号	
	合計							
	単価						円/m	

# 1次単価表

単価使用年月	2019.07
歩掛適用年月	2019.07
労務調整係数	1.000-00000 0.0 0

単 29号	コンクリート	コンクリート規格:18-5-40(高炉B),養生費: 一般養生,コンクリート夜間割増:無し	単位	m3	単位数量	1	単価	
名称・規格		条件	単位	数量	単価	金額	摘要	
	一般部コンクリート打設	50m3/日以上150m3/日未満,無,18-5-40(高炉B),無,一般養生,岩盤清掃,標準(1.0)	m3	1			単 46号	
	合計							
	単価						円/m3	

# 1次単価表

単価使用年月	2019.07
歩掛適用年月	2019.07
労務調整係数	1.000-00000 0.0 0

単 30号	目地板	目地板の種類:瀝青質目地板t=10,目地板厚さ:厚10mm	単位	m2	単位数量	1	単価	
名称・規格		条件	単位	数量	単価	金額	摘要	
目地板		瀝青質目地板t=10	m2	1				
合計								
単価							円/m2	

# 1次単価表

単価使用年月	2019.07
歩掛適用年月	2019.07
労務調整係数	1.000-00000 0.0 0

単 31号	水抜パイプ	管径・管種類:VP-65,フィルター:有り	単位	m	単位数量	1	単価	
名称・規格		条件	単位	数量	単価	金額	摘要	
材料費(m)			m	1			単 49号	
合計								
単価							円/m	

# 1 次単価表

単価使用年月	2019.07
歩掛適用年月	2019.07
労務調整係数	1.000-00000 0.0 0

単 32号	型枠	型枠の種類:一般型枠	単位	m2	単位数量	1	単価	
名称・規格		条件	単位	数量	単価	金額	摘要	
	型枠工[砂防]	無,標準(1.0)	m2	1			単 47号	
	合計							
	単価						円/m2	

# 1 次単価表

単価使用年月	2019.07
歩掛適用年月	2019.07
労務調整係数	1.000-00000 0.0 0

単 33号	型枠 裏型枠	型枠の種類:一般型枠	単位	m2	単位数量	1	単価	
名称・規格		条件	単位	数量	単価	金額	摘要	
	型枠工[砂防]	無,標準(1.0)	m2	1			単 47号	
	合計							
	単価						円/m2	



# 1次単価表

単価使用年月	2019.07
歩掛適用年月	2019.07
労務調整係数	1.000-00000 0.0 0

単 34号	足場	安全ネット:無し	単位	掛m2	単位数量	1	単価	
名称・規格		条件	単位	数量	単価	金額	摘要	
	足場設置・撤去[砂防]		m	1				単 50号
	合計							
	単価							円/掛m2

# 1次単価表

単価使用年月	2019.07
歩掛適用年月	2019.07
労務調整係数	1.000-00000 0.0 0

単 35号	コンクリート	コンクリート規格:18-5-40(高炉B),養生費:一般養生,コンクリート夜間割増:無し	単位	m3	単位数量	1	単価	
名称・規格		条件	単位	数量	単価	金額	摘要	
	一般部コンクリート打設	50m3/日以上150m3/日未満,無,18-5-40(高炉B),無,一般養生,岩盤清掃,標準(1.0)	m3	1				単 46号
	合計							
	単価							円/m3

# 1次単価表

単価使用年月	2019.07
歩掛適用年月	2019.07
労務調整係数	1.000-00000 0.0 0

単 36号	目地板	目地板の種類:瀝青質目地板t=10,目地板厚さ:厚10mm	単位	m2	単位数量	1	単価	
名称・規格		条件	単位	数量	単価	金額	摘要	
目地板		瀝青質目地板t=10	m2	1				
合計								
単価							円/m2	

# 1次単価表

単価使用年月	2019.07
歩掛適用年月	2019.07
労務調整係数	1.000-00000 0.0 0

単 37号	土砂撤去工		単位	m3	単位数量	1	単価	
名称・規格		条件	単位	数量	単価	金額	摘要	
積込(ルース)(砂防)		土砂	m3	1				
合計								
単価							円/m3	

# 1次単価表

単価使用年月	2019.07
歩掛適用年月	2019.07
労務調整係数	1.000-00000 0.0 0

単 38号	ポンプ排水	排水量:0以上40(m3/h)未満,排水方法:作業時排水	単位	日	単位数量	9	単価	
名称・規格		条件	単位	数量	単価	金額	摘要	
	ポンプ設置・撤去		箇所	1			単 51号	
	ポンプ運転	0以上40(m3/h)未満,作業時排水	日	9			単 52号	
	合計							
	単価						円/日	

## 2次単価表

単価使用年月	2019.07
歩掛適用年月	2019.07
労務調整係数	1.000-00000 0.0 0

単 39号	防護柵設置工(ガードレール設置工)	コンクリート建込, Gr-C-2B 塗装品, 21m未満, 無, 無, 無, 加算無し	単位	m	単位数量	1	単価	
名称・規格		条件	単位	数量	単価	金額	摘要	
	ガードレール設置工 CO建込用 Gr-C-2B 塗装		m	1				
	諸雑費(まるめ)		式	1				
	合計							
	単価							円/m

## 2次単価表

単価使用年月	2019.07
歩掛適用年月	2019.07
労務調整係数	1.000-00000 0.0 0

単 40号	鉄筋工[市場単価]	SD345 D13, 一般構造物, 10t未満, 無, 無, 無, 補正無(鉄筋割合10%未満含む), 補正無(一般構造物)	単位	t	単位数量	1	単価	
名称・規格		条件	単位	数量	単価	金額	摘要	
	鉄筋コンクリート用棒鋼 SD345 D13		t	1.03				
	鉄筋工 加工・組立共 一般構造物		t	1				
	諸雑費(まるめ)		式	1				
	合計							
	単価							円/t

## 2次単価表

単価使用年月	2019.07
歩掛適用年月	2019.07
労務調整係数	1.000-00000 0.0 0

単 41号	石詰工		単位	m2	単位数量	10	単価	
名称・規格		条件	単位	数量	単価	金額	摘要	
	普通作業員		人	1				
	バックホウ 排出対策型コーラ型山積0.45m3		時間	3				単 53号
	諸雑費(まるめ)		式	1				
	合計							
	単価							円/m2

## 2次単価表

単価使用年月	2019.07
歩掛適用年月	2019.07
労務調整係数	1.000-00000 0.0 0

単 42号	名称・規格	条件	単位	数量	単価	金額	摘要
	人力施工による植生工	植生シート工(標準品), 500m2未満, 無	単位	m2	単位数量	1	単価
	法面工(植生シート) 肥料袋無(標準品)		m2	1			
	諸雑費(まるめ)		式	1			
	合計						
	単価						円/m2

## 2次単価表

単価使用年月	2019.07
歩掛適用年月	2019.07
労務調整係数	1.000-00000 0.0 0

単 43号	足場工	手摺先行型枠組足場, 不要, 標準(1.0)	単位	掛m2	単位数量	100	単価	
名称・規格		条件	単位	数量	単価	金額	摘要	
	土木一般世話役		人					
	とび工		人					
	普通作業員		人					
	ラフテレンクレーン[油圧伸縮ジブ型] 25t吊		日	1.4				
	諸雑費(率+まるめ)		式	1				
	合計							
	単価							円/掛m2



## 2次単価表

単価使用年月	2019.07
歩掛適用年月	2019.07
労務調整係数	1.000-00000 0.0 0

単 44号	足場工	単管傾斜足場, 不要, 標準(1.0)	単位	掛m2	単位数量	100	単価	
名称・規格		条件	単位	数量	単価	金額	摘要	
	土木一般世話役		人					
	とび工		人					
	普通作業員		人					
	ラフテレンクレーン[油圧伸縮ジブ型] 25t吊		日	0.8				
	諸雑費(率+まるめ)		式	1				
	合計							
	単価							円/掛m2

## 2次単価表

単価使用年月	2019.07
歩掛適用年月	2019.07
労務調整係数	1.000-00000 0.0 0

単 45号	名称・規格	条件	単位	数量	単価	金額	単価	摘要
	一般部コンクリート打設	50m3/日以上150m3/日未満, 無, 18-5-40(高炉B), 無, 一般養生, 無, 標準(1.0)	単位	m3	単位数量	100	単価	
	土木一般世話役		人					
	特殊作業員		人					
	普通作業員		人					
	生コンクリート 18-5-40 高炉		m3	104				
	ラフテレンクレーン[油圧伸縮ジブ型] 25t吊		日	1.1				
	諸雑費(率+まるめ)		式	1				
	合計							
	単価						円/m3	

## 2次単価表

単価使用年月	2019.07
歩掛適用年月	2019.07
労務調整係数	1.000-00000 0.0 0

単 46号	名称・規格	条件	単位	数量	単価	金額	単価	摘要
	一般部コンクリート打設	50m3/日以上150m3/日未満,無,18-5-40(高炉B),無,一般養生,岩盤清掃,標準(1.0)	単位	m3	単位数量	100	単価	
	土木一般世話役		人					
	特殊作業員		人					
	普通作業員		人					
	生コンクリート 18-5-40 高炉		m3	104				
	ラフテレンクレーン[油圧伸縮ジブ型] 25t吊		日	1.1				
	雑工種		式	1				
	諸雑費(率+まるめ)		式	1				
	合計							
	単価						円/m3	

## 2次単価表

単価使用年月	2019.07
歩掛適用年月	2019.07
労務調整係数	1.000-00000 0.0 0

単 47号	名称・規格	条件	単位	数量	単価	金額	摘要
	型枠工[砂防]	無, 標準(1.0)	単位	m2	単位数量	100	単価
	型枠工[砂防工](一般型枠)	標準(1.0)	m2	100			単 54号
	諸雑費(まるめ)		式	1			
	合計						
	単価						円/m2

## 2次単価表

単価使用年月	2019.07
歩掛適用年月	2019.07
労務調整係数	1.000-00000 0.0 0

単 48号	足場(キヤットワーク)設置・撤去		単位	m	単位数量	100	単価	
名称・規格		条件	単位	数量	単価	金額	摘要	
	土木一般世話役		人					
	とび工		人					
	普通作業員		人					
	諸雑費(率+まるめ)		式	1				
	合計							
	単価							円/m

## 2次単価表

単価使用年月	2019.07
歩掛適用年月	2019.07
労務調整係数	1.000-00000 0.0 0

単 49号	材料費(m)	条件	単位	m	単位数量	金額	単価	摘要
名称・規格	条件	単位	数量	単価	金額	摘要		
材料費 VP-65		m	1					
合計								
単価							円/m	

## 2次単価表

単価使用年月	2019.07
歩掛適用年月	2019.07
労務調整係数	1.000-00000 0.0 0

単 50号	足場設置・撤去[砂防]	条件	単位	m	単位数量	10	単価
名称・規格		条件	単位	数量	単価	金額	摘要
	土木一般世話役		人				
	とび工		人				
	普通作業員		人				
	諸雑費(率+まるめ)		式	1			
	合計						
	単価						円/m

## 2次単価表

単価使用年月	2019.07
歩掛適用年月	2019.07
労務調整係数	1.000-00000 0.0 0

単 51号	ポンプ 設置・撤去		単位	箇所	単位数量	1	単価	
名称・規格		条件	単位	数量	単価	金額	摘要	
	土木一般世話役		人					
	特殊作業員		人					
	普通作業員		人					
	ハックホリ運転		日	0.5				単 55号
	諸雑費(まるめ)		式	1				
	合計							
	単価							円/箇所



## 2次単価表

単価使用年月	2019.07
歩掛適用年月	2019.07
労務調整係数	1.000-00000 0.0 0

単 52号	ポンプ運転	0以上40 (m3/h) 未満, 作業時排水	単位	日	単位数量	1	単価	
名称・規格		条件	単位	数量	単価	金額	摘要	
	特殊作業員		人					
	工事用水中ポンプ運転	0以上40 (m3/h) 未満, 作業時排水	日	1				単 56号
	発動発電機運転	0以上40 (m3/h) 未満, 作業時排水	日	1				単 57号
	諸雑費(率+まるめ)		式	1				
	合計							
	単価							円/日

# 3次単価表

単価使用年月	2019.07
歩掛適用年月	2019.07
労務調整係数	1.000-00000 0.0 0

単 53号	ハックホ 排出対策型クロー型山積0.45m3		単位	時間	単位数量	1	単価	
名称・規格		条件	単位	数量	単価	金額	摘要	
	運転手(特殊)		人	0.16				
	軽油 1.2号		L	11				
	ハックホ(クロー)[標準] 排ガス型(第1次) 山積0.45m3	機械条件:持込低騒低振	時間	1				
	諸雑費(まるめ)		式	1				
	合計							
	単価							円/時間

# 3次単価表

単価使用年月	2019.07
歩掛適用年月	2019.07
労務調整係数	1.000-00000 0.0 0

単 54号	型枠工[砂防工](一般型枠)	標準(1.0)	単位	m2	単位数量	100	単価	
名称・規格		条件	単位	数量	単価	金額	摘要	
	土木一般世話役		人					
	型わく工		人					
	普通作業員		人					
	ラフテレンクレーン[油圧伸縮ジブ型] 25t吊		日	2.3				
	諸雑費(率+まるめ)		式	1				
	合計							
	単価							円/m2

# 3次単価表

単価使用年月	2019.07
歩掛適用年月	2019.07
労務調整係数	1.000-00000 0.0 0

単 55号	バックホリ運転		単位	日	単位数量	1	単価	
名称・規格		条件	単位	数量	単価	金額	摘要	
	運転手(特殊)		人					
	軽油 1.2号		L	69				
	バックホリ(クローラ) [標準・クレーン機能付き] 山積0.8m3(平積0.6m3)2.9t吊		日	1.16				
	諸雑費(まるめ)		式	1				
	合計							
	単価							円/日

# 3次単価表

単価使用年月	2019.07
歩掛適用年月	2019.07
労務調整係数	1.000-00000 0.0 0

単 56号	工事中水中ポンプ運転	0以上40(m3/h)未満, 作業時排水	単位	日	単位数量	1	単価	
名称・規格		条件	単位	数量	単価	金額	摘要	
工事中水中ポンプ [普通型] 潜水ポンプ 口径150mm 全揚程10m			日	1.2				
諸雑費(まるめ)			式	1				
合計								
単価								円/日

# 3次単価表

単価使用年月	2019.07
歩掛適用年月	2019.07
労務調整係数	1.000-00000 0.0 0

単 57号	発動発電機運転	0以上40(m3/h)未満, 作業時排水	単位	日	単位数量	1	単価	
名称・規格		条件	単位	数量	単価	金額	摘要	
	軽油 1.2号		L	26				
	発動発電機[ディーゼルエンジン駆動] 25kVA		日	1.2				
	諸雑費(まるめ)		式	1				
	合計							
	単価							円/日

## 機労材集計リスト（機械）

工事名	R 1 那土 弥ノ谷 那賀・木頭折宇 砂防工事（1）					
単価コード	名称	規格	単位	数量	金額	摘要
L001010004	バックホウ(クローラ) [標準・クレーン機能付き]	山積0.8m3(平積0.6m3)2.9t吊	日	0.579	6,437	
L001010007	バックホウ(クローラ) [標準]	山積0.8m3(平積0.6m3)	日	4.839	48,391	
L001010011001	バックホウ(クローラ) [後方超小旋回型]	山積0.28m3(平積0.2m3)	日	0.036	322	
L001070002	振動ローラ(舗装用) [ハットカイト式]	運転質量0.8～1.1t	日	1.145	2,231	
L001070011	振動ローラ(舗装用) [搭乗・コンパイト式]	運転質量3～4t	日	0.053	225	
L001100005	工事用水中モータポンプ [普通型]	潜水ポンプ 口径150mm 全揚程10m	日	10.8	4,244	
L001110008	発動発電機 [ディーゼルエンジン駆動]	25kVA	日	10.8	21,060	
L001130006	ラフテレンクレーン [油圧伸縮シブ型]	25t吊	日	4.816	206,124	
L001180001	タンク及びバタン	質量 60～80kg	日	0.38	239	
M000202019	バックホウ(クローラ) [標準]	排ガス型(第2次) 山積0.8m3	供用日	8.987	166,224	
M000202028	バックホウ(クローラ) [標準]	排ガス型(第1次) 山積0.45m3	供用日	0.063	628	
M000202028	バックホウ(クローラ) [標準]	排ガス型(第1次) 山積0.45m3	時間	4.446	11,648	
M000301005	ダンプトラック [オンロード・ディーゼル]	10t積級	供用日	19.711	402,688	
M000604006	大型ブレーカ(ベースマシン含まず) [油圧式]	質量1300kg級	供用日	8.153	91,296	
	合計額				961,757	









### 土工数量内訳表

	盛土工	掘削工				作業土工						
	盛土	掘削	掘削	掘削	掘削	床掘	床掘	埋戻	埋戻	埋戻	基面整正	岩盤清掃
	流用土	礫質土 H $\geq$ 5.0m	礫質土 H<5.0m	軟岩 IH $\geq$ 5.0m	軟岩 IH<5.0m	礫質土	軟岩 I	1	2	3		
垂直壁	0.0	19.3	37.1	6.6	125.9	0.0	119.2	0.0	40.5	0.0	3.16	26.18
小計	0.0	19.3	37.1	6.6	125.9	0.0	119.2	0.0	40.5	0.0	3.16	26.18
側壁護岸・水叩工・間詰擁壁工	3.8	9.0	39.9	3.7	25.6	0.0	47.7	0.0	7.4	3.8	0.50	30.95
小計	3.8	9.0	39.9	3.7	25.6	0.0	47.7	0.0	7.4	3.8	0.50	30.95
合計	3.8	28.3	77.0	10.3	151.5	0.0	166.9	0.0	47.9	3.8	3.7	57.1

残土処理：礫質土 109m<sup>3</sup>

軟岩 329m<sup>3</sup>

測 点	距 離 (m)	掘削 礫質土 (H<5m : 機械)			掘削 礫質土 (H≥5m : 人力)			断 面	平均断面	数 量	摘 要
		断 面 (m <sup>2</sup> )	平均断面 (m <sup>2</sup> )	数 量 (m <sup>3</sup> )	断 面 (m <sup>2</sup> )	平均断面 (m <sup>2</sup> )	数 量 (m <sup>3</sup> )				
横断 ①		0.0									
横断 ②	2.382	5.7	2.85	6.8							
横断 ③	2.880	3.6	4.65	13.4							
横断 ④	5.300	0.0	1.80	9.5	0.0						
横断 ⑤	5.300	1.8	0.90	4.8	0.9	0.45	2.4				
横断 ⑥	1.440	0.4	1.10	1.6	4.9	2.90	4.2				
横断 ⑦	5.186	0.0	0.20	1.0	0.0	2.45	12.7				
合 計	22.488			37.1			19.3				

第 号計算書		土工 計算書						垂直壁			
測 点	距 離 (m)	掘削 軟岩 I (H<5m : 機械)			掘削 軟岩 I (H≥5m : 人力)			断 面	平均断面	数 量	摘 要
		断 面 (m <sup>2</sup> )	平均断面 (m <sup>2</sup> )	数 量 (m <sup>3</sup> )	断 面 (m <sup>2</sup> )	平均断面 (m <sup>2</sup> )	数 量 (m <sup>3</sup> )				
横断 ①											
横断 ②	2.382	0.0									
横断 ③	2.880	1.4	0.70	2.0							
横断 ④	5.300	0.0	0.70	3.7	0.0						
横断 ⑤	5.300	27.4	13.70	72.6	1.1	0.55	2.9				
横断 ⑥	1.440	8.4	17.90	25.8	0.9	1.00	1.4				
横断 ⑦	5.186	0.0	4.20	21.8	0.0	0.45	2.3				
合 計	22.488			125.9			6.6				

第 号計算書		作業土工 計算書						垂直壁			
測 点	距 離 (m)	床掘 (礫質土)			床掘 (軟岩 I)			断 面	平均断面	数 量	摘 要
		断 面 (m <sup>2</sup> )	平均断面 (m <sup>2</sup> )	数 量 (m <sup>3</sup> )	断 面 (m <sup>2</sup> )	平均断面 (m <sup>2</sup> )	数 量 (m <sup>3</sup> )				
横断 ①											
横断 ②	2.382				0.0						
横断 ③	2.880				10.0	5.00	14.4				
横断 ④	5.300				8.4	9.20	48.8				
横断 ⑤	5.300				10.0	9.20	48.8				
横断 ⑥	1.440				0.0	5.00	7.2				
横断 ⑦	5.186										
合 計	22.488			0.0			119.2				

第 号計算書		作業土工 計算書						垂直壁			
測 点	距 離 (m)	埋戻1: 最大幅(4m以上) 土砂(締固め有)			埋戻2: 最大幅(1m以上4m未満) 土砂(締固め有)			断 面	平均断面	数 量	摘 要
		断 面 ( $m^2$ )	平均断面 ( $m^2$ )	数 量 ( $m^3$ )	断 面 ( $m^2$ )	平均断面 ( $m^2$ )	数 量 ( $m^3$ )				
横断 ①											
横断 ②	2.382				0.0						
横断 ③	2.880				5.3	2.65	7.6				
横断 ④	5.300				1.4	3.35	17.8				
横断 ⑤	5.300				3.4	2.40	12.7				
横断 ⑥	1.440				0.0	1.70	2.4				
横断 ⑦	5.186										
合 計	22.488			0.0			40.5				

第

号計算書

作業土工 計算書

垂直壁

測 点	距 離 (m)	基面整正			岩盤清掃			断 面	平均断面	数 量	摘 要
		断 面 (m)	平均断面 (m)	数 量 (m <sup>2</sup> )	断 面 (m)	平均断面 (m)	数 量 (m <sup>2</sup> )				
横断 ①		0.00									
横断 ②	2.382	1.20	0.600	1.43	0.00						
横断 ③	2.880	0.00	0.600	1.73	1.74	0.870	2.51				
横断 ④	5.300				1.74	1.740	9.22				
横断 ⑤	5.300				1.74	1.740	9.22				
横断 ⑥	1.440				1.20	1.470	2.12				
横断 ⑦	5.186				0.00	0.600	3.11				
合 計	22.488			3.16			26.18				



dokou

第 号 計 算 書		土 工 計 算 書 ( 側 壁 護 岸 ・ 水 叩 工 ・ 間 詰 擁 壁 工 )									
測 点	距 離 (m)	盛 土			掘 削 ( 礫 質 土 H<5.0m : 機 械 )			掘 削 ( 礫 質 土 H≥5.0m : 人 力 )			摘 要
		断 面 (m <sup>2</sup> )	平均断面 (m <sup>2</sup> )	数 量 (m <sup>3</sup> )	断 面 (m <sup>2</sup> )	平均断面 (m <sup>2</sup> )	数 量 (m <sup>3</sup> )	断 面 (m <sup>2</sup> )	平均断面 (m <sup>2</sup> )	数 量 (m <sup>3</sup> )	
1 + 8.460		0.3			2.1			0.0			
1 + 12.200	3.740	1.3	0.80	3.0	14.3	8.20	30.7	3.2	1.60	6.0	
小 計	3.740			3.0			30.7			6.0	
1 + 17.786		0.0			0.0			0.0			
1 + 19.736	2.000	0.3	0.15	0.3	3.4	1.70	3.4	1.1	0.55	1.1	
2 + 3.150	3.410	0.0	0.15	0.5	0.0	1.70	5.8	0.0	0.55	1.9	
小 計	5.410			0.8			9.2			3.0	
合 計	9.150			3.8			39.9			9.0	

第 号 計 算 書 土 工 計 算 書 ( 側 壁 護 岸 ・ 水 叩 工 ・ 間 詰 擁 壁 工 )

測 点	距 離 (m)	掘 削 ( 軟 岩 I H < 5.0m : 機 械 )			掘 削 ( 軟 岩 I H ≥ 5.0m : 人 力 )			断 面	平 均 断 面	数 量	摘 要
		断 面 (m <sup>2</sup> )	平 均 断 面 (m <sup>2</sup> )	数 量 (m <sup>3</sup> )	断 面 (m <sup>2</sup> )	平 均 断 面 (m <sup>2</sup> )	数 量 (m <sup>3</sup> )				
1 + 8.460		3.0			0.0						
1 + 12.200	3.740	10.4	6.70	25.1	0.1	1.00	3.7				
小 計	3.740			25.1			3.7				
1 + 17.786		0.0									
1 + 19.736	2.000	0.2	0.10	0.2							
2 + 3.150	3.410	0.0	0.10	0.3							
小 計	5.410			0.5							
合 計	9.150			25.6			3.7				

測 点	距 離 (m)	床 掘 ( 礫 質 土 )			床 掘 ( 軟 岩 I )			断 面	平 均 断 面	数 量	摘 要
		断 面 (m2)	平 均 断 面 (m2)	数 量 (m3)	断 面 (m2)	平 均 断 面 (m2)	数 量 (m3)				
1 + 8.460					7.7						
1 + 12.200	3.740				17.8	12.75	47.7				
小 計	3.740						47.7				
1 + 17.786											
1 + 19.736	2.000										
2 + 3.150	3.410										
小 計	5.410										
合 計	9.150						47.7				

第 号 計 算 書

土 工 計 算 書 (側壁護岸・水叩工・間詰擁壁工)

測 点	距 離 (m)	埋 戻 2			埋 戻 3			断 面	平均断面	数 量	摘 要
		断 面 (m2)	平均断面 (m2)	数 量 (m3)	断 面 (m2)	平均断面 (m2)	数 量 (m3)				
1 + 8.460		0.0			0.7						
1 + 12.200	3.740	2.5	1.25	4.7	0.6	0.65	2.4				
小 計	3.740			4.7			2.4				
1 + 17.786		0.0			0.0						
1 + 19.736	2.000	1.00	0.50	1.0	0.5	0.25	0.5				
2 + 3.150	3.410	0.00	0.50	1.7	0.0	0.25	0.9				
小 計	5.410			2.70			1.4				
合 計	9.150			7.4			3.8				

第 号 計 算 書 土 工 計 算 書 ( 側 壁 護 岸 ・ 水 叩 工 ・ 間 詰 工 )

測 点	距 離 (m)	基面整正			岩盤清掃			コンクリート取壊(無筋)			摘 要
		断 面 (m)	平均断面 (m)	数 量 (m2)	断 面 (m)	平均断面 (m)	数 量 (m2)	断 面 (m2)	平均断面 (m2)	数 量 (m3)	
1 + 8.460					6.65						
1 + 12.200	3.740				9.90	8.275	30.95				
小 計	3.740						30.95				
1 + 17.786		0.00			0.00						
1 + 19.736	2.000	0.00	0.100	0.2	0.00	0.000	0.00				
2 + 3.150	3.410	0.00	0.100	0.3	0.00	0.000	0.00				
小 計	5.410			0.50			0.0				
合 計	9.150			0.50			30.95				

垂 直 壁 数 量 内 訳 表

		コンクリート (m <sup>3</sup> )	型 枠 (m <sup>2</sup> )	足場工 (m)	止水板 (m)
本 体	本体	67.84	92.02	13.2	---
	水通し部	---	5.64	---	---
	側面部	---	---	---	---
埋戻 コンクリート (下流側)	左 岸	8.94	7.66	---	---
	右 岸			---	---
	控 除	---	-19.76	---	---
埋戻 コンクリート (上流側)	左 岸	5.30	4.91	---	---
	右 岸			---	---
	控 除	---	-19.45	---	---
合 計		82.08	71.02	13.2	0.0

● 垂直壁

コンクリート

オペリスク公式により算出を行う。

(1) 本ダム・副ダム・垂直壁工  
 継続工事を含め、全体数量、当年度数量ともオペリスク公式で算出のこと。

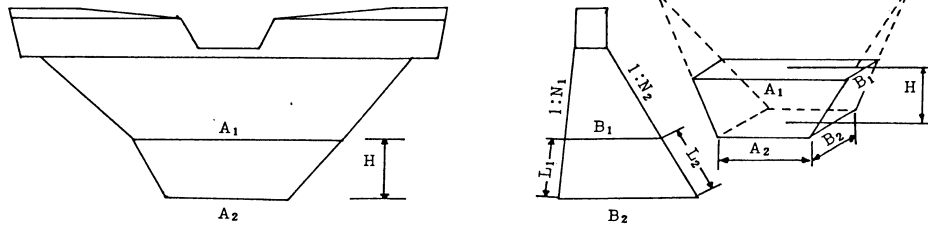


図 5 - 19 立積・面積算出図

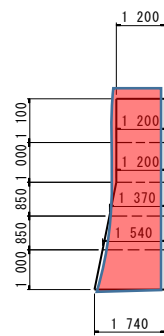
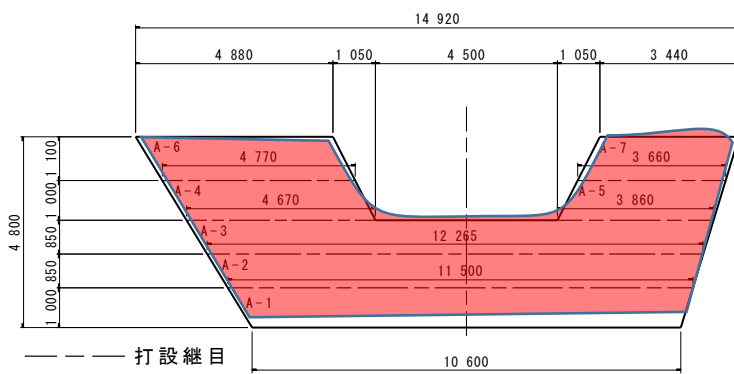
オペリスク

$$V = \frac{H}{6} \{ (2 A_1 + A_2) B_1 + (2 A_2 + A_1) B_2 \} \dots\dots\dots (5 - 7)$$

$$= \frac{H}{6} \{ A_1 B_1 + (A_1 + A_2)(B_1 + B_2) + A_2 B_2 \} \dots\dots\dots (5 - 8)$$

正面図

断面図



コンクリート (第1垂直壁部)

オベリスク公式により算出を行う。(前頁参照)

	番 号	A1	A2	B1	B2	H	数量
A-	1	11.500	10.600	1.540	1.740	1.000	18.11
A-	2	12.265	11.500	1.370	1.540	0.850	14.69
A-	3	13.030	12.265	1.200	1.370	0.850	13.81
A-	4	4.770	4.670	1.200	1.200	1.000	5.66
A-	5	3.660	3.860	1.200	1.200	1.000	4.51
A-	6	4.880	4.770	1.200	1.200	1.100	6.37
A-	7	3.440	3.660	1.200	1.200	1.100	4.69
合 計							67.84

l





型 枠 (第1垂直壁部)

下流側 :  $1/2 \times (A1+A2) \times H1$  (下流法長)

上流側 :  $1/2 \times (A1+A2) \times H2$  (上流法長)

	番 号	A1	A2	H1	H2	下流勾配	上流勾配	H	下流側	上流側
A-	1	11.500	10.600	1.020	1.000	0.20	0.00	1.000	11.27	11.05
A-	2	12.265	11.500	0.867	0.850	0.20	0.00	0.850	10.30	10.10
A-	3	13.030	12.265	0.867	0.850	0.20	0.00	0.850	10.97	10.75
A-	4	4.770	4.670	1.000	1.000	0.00	0.00	1.000	4.72	4.72
A-	5	3.660	3.860	1.000	1.000	0.00	0.00	1.000	3.76	3.76
A-	6	4.880	4.770	1.100	1.100	0.00	0.00	1.100	5.31	5.31
A-	7	3.440	3.660	0.000	0.000	0.00	0.00		0.00	0.00
	小 計								46.33	45.69

上下流合計 92.02 m2

水通し部 :  $1/2 \times (A1 + A2) \times H1$  (法長)

番 号	A1	A2	H1	法勾配	H	
1	1.200	1.200	2.348	0.5	2.100	2.82
小計						2.82
<b>合計</b>					× 2	<b>5.64</b> <sub>m2</sub>

## 側 壁 護 岸 ・ 水 叩 工 数 量 内 訳 表

	コンクリート	型 枠	裏型枠	単管傾斜足場	収縮目地	水抜パイプ
	(m <sup>3</sup> )	(m <sup>2</sup> )	(m <sup>2</sup> )	(掛m <sup>2</sup> )	(m <sup>2</sup> )	(m)
側壁護岸【左岸】	9.24	18.83	7.58	18.83	3.72	1.63
側壁護岸【右岸】	9.24	18.83	4.93	18.83	3.72	1.63
合 計	18.48	37.66	12.51	37.66	7.44	3.26
水 叩 き 工	33.08				26.75	
合 計	33.08	0.00	0.00	0.00	26.75	0.00

種 別	側壁護岸・水叩き	名 称	算 式	単位	小 計	合 計	
		護 岸 部			片岸当り	箇所当り	
	<p>●上流側</p>	コンクリート	$1/2 \times (0.15 \times H + 0.60) \times H$	m <sup>3</sup>			
		型 枠	$\sqrt{1^2 + 0.5^2} \times H$	m <sup>2</sup>			
		裏 型 枠	$\sqrt{1^2 + 0.35^2} \times h$	m <sup>2</sup>			
		単管傾斜足場	$\sqrt{1^2 + 0.5^2} \times H$	掛m <sup>2</sup>			
		目 地 材	t=10mm 上・下流部に2.0ヶ所				
			上流部 (H=3.30m)	$1/2 \times (0.15 \times 3.30 + 0.60) \times 3.30 \times \sqrt{1^2 + 0.35^2}$	m <sup>2</sup>	1.91	
			下流部 (H=3.30m)	$1/2 \times (0.15 \times 3.30 + 0.60) \times 3.30$	m <sup>2</sup>	1.81	
			水抜パイプ	$1/3 \times 1/2 \times \{0.15 \times H' + 0.6\} \times H'$	m		
			*水叩きより上部に配置する。				
	<p>●上流側</p>	水 叩 き 部					
		コンクリート	図面、断面計算書参照	m <sup>3</sup>			
		目 地 材	t=10mm 上・下流部に2.0ヶ所				
			上流部	$7.92 \times \sqrt{1^2 + 0.35^2}$	m <sup>2</sup>	8.39	
			下流部	4.68	m <sup>2</sup>	4.68	
			側壁部	断面計算書参照	m <sup>2</sup>		

※下流側については前庭保護工詳細図参照

第 号 計 算 書		側壁護岸工 計 算 書 【側壁左岸側】									
測 点	距 離 (m)	コンクリート			型 枠			裏 型 枠			摘 要
		断 面 (m <sup>2</sup> )	平均断面 (m <sup>2</sup> )	数 量 (m <sup>3</sup> )	断 面 (m)	平均断面 (m)	数 量 (m <sup>2</sup> )	断 面 (m)	平均断面 (m)	数 量 (m <sup>2</sup> )	
0 + 7.986		1.81			3.69			3.35			H=3.30m h=3.16m
0 + 12.481	4.525	1.81	1.810	8.19	3.69	3.690	16.70	0.00	1.675	7.58	H=3.30m h=0.00m
0 + 13.636	1.155	0.00	0.905	1.05	0.00	1.845	2.13	0.00	0.000	0.00	H=0.00m h=0.00m
合 計	5.680			9.24			18.83			7.58	
測 点	距 離 (m)	単管傾斜足場			水抜パイプ						摘 要
		断 面 (m)	平均断面 (m)	数 量 (掛m <sup>2</sup> )	断 面 (m)	平均断面 (m)	数 量 (m)	断 面	平均断面	数 量	
0 + 7.986		3.69			0.32						H=3.30m H'=2.10m
0 12.481	4.525	3.69	3.690	16.70	0.32	0.320	1.45				H=3.30m H'=2.10m
0 + 13.636	1.155	0.00	1.845	2.13	0.00	0.160	0.18				H=0.00m H'=0.00m
		収縮目地: =1.91 + 1.81 = 3.72 m <sup>2</sup>						合計=3.72 m <sup>2</sup>			
合 計	5.680			18.83			1.63				

第 号計算書

側壁護岸工計算書【側壁右岸側】

測 点	距 離 (m)	コンクリート			型 枠			裏 型 枠			摘 要
		断 面 (m <sup>2</sup> )	平均断面 (m <sup>2</sup> )	数 量 (m <sup>3</sup> )	断 面 (m)	平均断面 (m)	数 量 (m <sup>2</sup> )	断 面 (m)	平均断面 (m)	数 量 (m <sup>2</sup> )	
0 + 7.986		1.81			3.69			2.18			H=3.30m h=2.06m
0 + 12.481	4.525	1.81	1.810	8.19	3.69	3.690	16.70	0.00	1.090	4.93	H=3.30m h=0.00m
0 + 13.636	1.155	0.00	0.905	1.05	0.00	1.845	2.13	0.00	0.000	0.00	H=0.00m h=0.00m
合 計	5.680			9.24			18.83			4.93	
測 点	距 離 (m)	単管傾斜足場			水抜パイプ						摘 要
		断 面 (m)	平均断面 (m)	数 量 (掛m <sup>2</sup> )	断 面 (m)	平均断面 (m)	数 量 (m)	断 面	平均断面	数 量	
0 + 7.986		3.69			0.32						H=3.30m H'=2.10m
0 12.481	4.525	3.69	3.690	16.70	0.32	0.320	1.45				H=3.30m H'=2.10m
0 + 13.636	1.155	0.00	1.845	2.13	0.00	0.160	0.18				H=0.00m H'=0.00m
		収縮目地 : = 1.91 + 1.81 = 3.72 m <sup>2</sup>						合計 = 3.72 m <sup>2</sup>			
合 計	5.680			18.83			1.63				

第 号 計 算 書		水叩工計算書									
測 点	距 離 (m)	コンクリート			収縮目地(側壁側)			断 面	平均断面	数 量	摘 要
		断 面 (m <sup>2</sup> )	平均断面 (m <sup>2</sup> )	数 量 (m <sup>3</sup> )	断 面 (m)	平均断面 (m)	数 量 (m <sup>2</sup> )				
0 + 7.986		4.68			2.68						図面参照
0 + 12.481	4.525	7.92	6.300	28.51	2.68	2.680	12.13				図面参照
0 + 13.636	1.155	0.00	3.960	4.57	0.00	1.340	1.55				図面参照
					※ $\sqrt{(1^2+0.5^2)} \times \text{水叩き厚} \times 2(\text{両側})$						
		収縮目地: 側壁部 + 水叩き上・下流部 = 13.68 + 8.39 + 4.68 = 26.75 m <sup>2</sup>									
合 計	5.680			33.08			13.68				

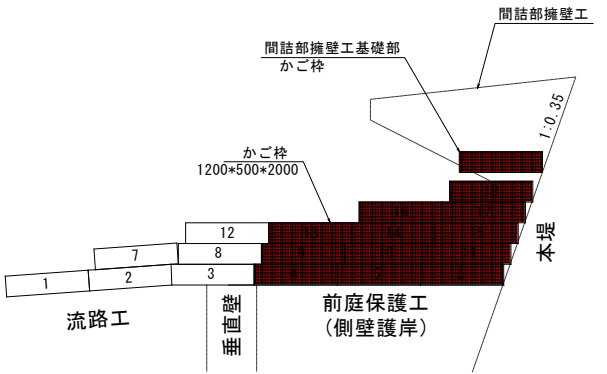
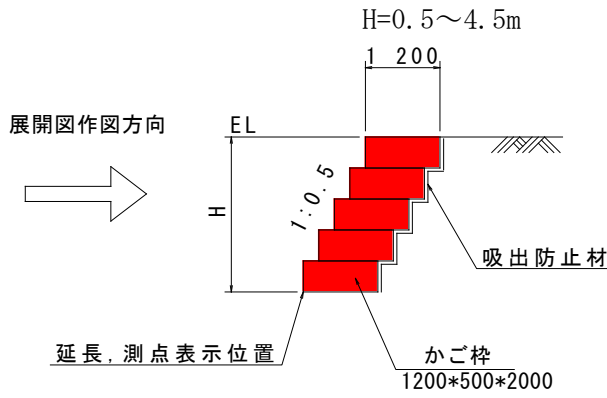


### 法 覆 工 数 量 内 訳 表

	かご枠	中詰材	吸出防止材
	(m <sup>2</sup> )	(m <sup>3</sup> )	(m <sup>2</sup> )
かご枠工	13.00	15.60	17.50
合 計	13.00	15.60	17.50

第 号 計算書 法 覆 工 計 算 書 No.

種 別	フトンカゴ	名 称	算 式	単 位	小 計	合 計
						箇所当り
		かご枠	$2m \times 0.5 + 2m \times 1.5 + 2m \times 2.0 + 2m \times 2.5$	$m^2$		13.00
		中詰材	$13.00 \times 1.2$	$m^3$		15.60
		吸出防止材	$2m \times (1.5 \times 0.5 - 0.25) + 2m \times (1.5 \times 1.5 - 0.25) + 2m \times (1.5 \times 2.0 - 0.25) + 2m \times (1.5 \times 2.5 - 0.25)$	$m^2$		17.50
		※側壁護岸天端付近12基+間詰擁壁基礎部1基				



間 詰 工 数 量 内 訳 表

弥ン谷堰堤工

	コンクリート	型 枠	単管傾斜足場	枠組足場	水抜パイプ
	( $m^3$ )	( $m^2$ )	(掛 $m^2$ )	(掛 $m^2$ )	(m)
A	6.08	16.29	4.39	4.21	2.03
B	7.30	19.08	5.72	5.48	2.43
合 計	13.38	35.37	10.11	9.69	4.46





測 点	距 離 (m)	単管傾斜足場			枠組足場			断 面	平均断面	数 量	摘 要
		断 面 (m)	平均断面 (m)	数 量 (掛m2)	断 面 (m)	平均断面 (m)	数 量 (掛m2)				
1 + 0.000		2.09			2.00						H=2.00m
2 + 0.000	0.960	2.75	2.420	2.32	2.63	2.315	2.22				H=2.63m
3 + 0.000	0.500	2.80	2.775	1.39	2.68	2.655	1.33				H=2.68m
4 + 0.000	0.280	2.09	2.445	0.68	2.00	2.340	0.66				H=2.00m
小 計	1.740			4.39			4.21				
合 計	1.740			4.39			4.21				

測 点	距 離 (m)	コンクリート			型 枠			断 面	平均断面	数 量	摘 要
		断 面 (m <sup>2</sup> )	平均断面 (m <sup>2</sup> )	数 量 (m <sup>3</sup> )	断 面 (m)	平均断面 (m)	数 量 (m <sup>2</sup> )				
1 + 0.000		0.00			0.00						H=0.00m
2 + 0.000	0.340	2.31	1.155	0.39	5.74	2.870	0.98				H=2.81m
3 + 0.000	0.500	2.32	2.315	1.16	5.76	5.750	2.88				H=2.82m
4 + 0.000	4.490	0.24	1.280	5.75	1.02	3.390	15.22				H=0.50m
小 計	5.330			7.30			19.08				
合 計	5.330			7.30			19.08				

水抜きパイプ： 7.300 / 3.0 = 2.43 m

測 点	距 離 (m)	単管傾斜足場			枠組足場			断 面	平均断面	数 量	摘 要
		断 面 (m)	平均断面 (m)	数 量 (掛m2)	断 面 (m)	平均断面 (m)	数 量 (掛m2)				
1 + 0.000		2.09			2.00						H=2.00m
2 + 0.000	0.100	2.93	2.510	0.25	2.81	2.405	0.24				H=2.81m
3 + 0.000	0.500	2.94	2.935	1.47	2.82	2.815	1.41				H=2.82m
4 + 0.000	1.590	2.09	2.515	4.00	2.00	2.410	3.83				H=2.00m
小 計	2.190			5.72			5.48				
合 計	2.190			5.72			5.48				





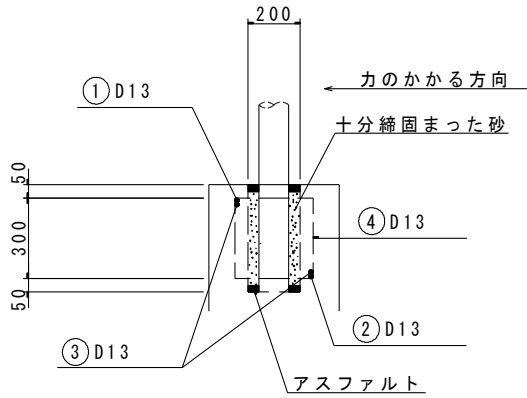




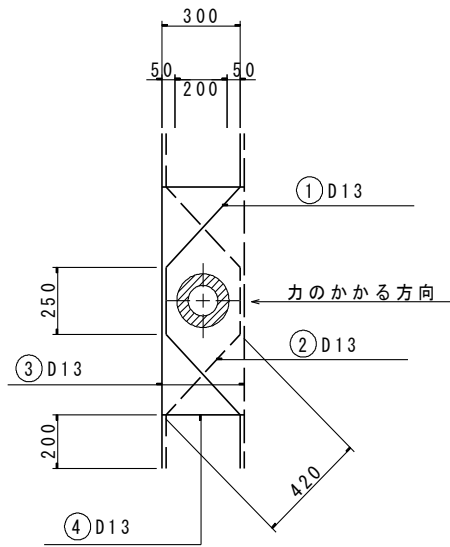
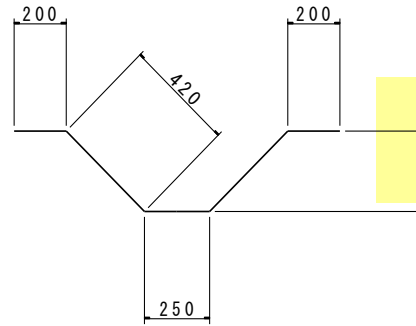


名 称	位 置	数 量	摘 要
路側防護柵工			
(Gr-C-2B)			
ガードレール(構造物用)	No. 1 + 18.500 付近 ~ No. 2 + 12.500 付近	8.9 m	
ガードレール補強筋(D13)	8.28×7=58.0kg	58 kg	
	合計	66.9 m	

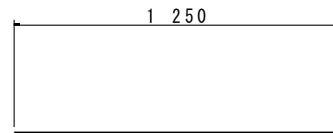
種 別 : (Gr-C-2B)



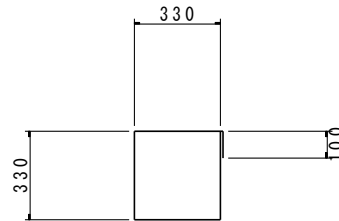
- ① 1-D13\*1490
- ② 1-D13\*1490



- ③ 2-D13\*1250



- ④ 2-D13\*1420



支柱1本当り

名 称	数	量
鉄筋 (D13)	8.28	kg
砂	0.01	m <sup>3</sup>
アスファルト	適 量	

ガードレールの支柱は、伸縮目地から50cm以上開けて設置すること。

土工内訳表

路床盛土 ( $2.5m \leq W < 4.0m$ )	路床盛土 ( $4.0m \leq W$ )	路体盛土 ( $W < 2.5m$ )	路体盛土 ( $2.5m \leq W < 4.0m$ )	片切 礫質土	オープン 礫質土	法面整形(切土) 礫質土	法面整形(盛土)	植生シート	植生マット
1.5	0.0	0.9	2.7				23.3	23.3	

---



---

測 点	距 離 (m)	路床盛土 (2.5m≤W<4.0m)			路床盛土 (4.0m以上)						摘 要
		断 面 (m <sup>2</sup> )	平均断面 (m <sup>2</sup> )	数 量 (m <sup>3</sup> )	断 面 (m <sup>2</sup> )	平均断面 (m <sup>2</sup> )	数 量 (m <sup>3</sup> )				
1 + 14.200		0.0									
1 + 15.200	1.000	0.5	0.25	0.3							
2 + 0.000	4.800	0.0	0.25	1.2							
小 計	5.800			1.5							
合 計	5.800			1.5							



測 点	距 離 (m)	路体盛土 (W<2.5m)			路体盛土 (2.5m≤W<4.0m)						摘 要
		断 面 (m <sup>2</sup> )	平均断面 (m <sup>2</sup> )	数 量 (m <sup>3</sup> )	断 面 (m <sup>2</sup> )	平均断面 (m <sup>2</sup> )	数 量 (m <sup>3</sup> )				
1 + 14.200		0.0			0.0						
1 + 15.200	1.000	0.3	0.15	0.2	0.9	0.45	0.5				
2 + 0.000	4.800	0.0	0.15	0.7	0.0	0.45	2.2				
小 計	5.800			0.9			2.7				
合 計	5.800			0.9			2.7				

測 点	距 離 (m)	盛土			断 面	平均断面	数 量				摘 要
		断 面 (m)	平均断面 (m)	数 量 (m2)							
1 + 15.200	1.000	4.7									
1 + 18.700	3.500	3.7	4.20	14.7							
2 + 0.900	2.200	2.6	3.15	6.9							
2 + 0.900		1.4									
2 + 1.600	0.700	1.3	1.35	0.9							
2 + 2.900	1.200	0.0	0.65	0.8							
小 計	8.600			23.3							
合 計	8.600			23.3							

測 点	距 離 (m)	植生シート			断 面	平均断面	数 量				摘 要
		断 面 (m)	平均断面 (m)	数 量 (m2)							
1 + 15.200	1.000	4.7									
1 + 18.700	3.500	3.7	4.20	14.7							
2 + 0.900	2.200	2.6	3.15	6.9							
2 + 0.900		1.4									
2 + 1.600	0.700	1.3	1.35	0.9							
2 + 2.900	1.200	0.0	0.65	0.8							
小 計	8.600			23.3							
合 計	8.6			23.3							

測 点	距 離 (m)	仮設ヤード撤去工			断 面 (m <sup>2</sup> )	平均断面 (m <sup>2</sup> )	数 量 (m <sup>3</sup> )				摘 要
		断 面 (m <sup>2</sup> )	平均断面 (m <sup>2</sup> )	数 量 (m <sup>3</sup> )							
1 + 4.786		0.0									
1 + 6.786	2.000	10.1	5.05	10.1							
1 + 13.486	6.700	8.0	9.05	60.6							
小 計	8.700			70.7							
合 計	8.700			70.7							